



AZIYADÉ

Galerie

Galerie AZIYADÉ  
Art contemporain & Objets

2025

# AZIYADÉ

Galerie

## SOMMAIRE 2

	La programmation 2025 .....	3
	Mémo : la programmation 2024 .....	4
	Le mot des fondateurs .....	5
	Les fondateurs .....	6
	Genèse de la galerie .....	7
	AZIYADÉ, références et origine .....	8
	En immersion dans la galerie .....	9
	Les partenaires, manufactures & ateliers .....	10
	Les partenaires, collectible design .....	11
	Situation et contacts.....	12



# AZIYADÉ

Galerie

## LA PROGRAMMATION 2025

3

### SAISON 02 / AVRIL - OCTOBRE 2025

#### Épisode 01 / avril mai 2025

Exposition personnelle < GUITARE BASSE BATTERIE >  
Olivier Rocheau

Pour la première exposition de la saison 02, la galerie donne carte blanche à Olivier Rocheau, artiste plasticien de la Rochelle : installation urbaine + domestique dans la galerie et painting.

#### Épisode 02 / juin 2025

Exposition collective des artistes de la galerie  
< DESSINS & MULTIPLES >

#### Épisode 03 / juillet août 2025

Exposition < FORMES SIMPLES >  
Jean-Louis Gatineau  
Michaël Schouflikir

#### Épisode 04 / septembre 2025

Programmation en cours



# AZIYADÉ

Galerie

## MEMO / LA PROGRAMMATION 2024

4

SAISON 01 / MAI - OCTOBRE 2024

### Épisode 01 / mai juin 2024

Exposition collective < ATTACHES >

Cécile Borne  
Lili Delaroque  
Camille Mugnier  
Françoise Paessant

### Épisode 02 / juillet août 2024

Exposition personnelle < LES LIENS DÉSSERRÉS >  
Catherine Danou

### Épisode 03 / septembre octobre 2024

Exposition collective < OPORA >

Camille Guichard  
Anne Meunier-Bartoli  
Sébastien de Royère  
Claire Poyer



# AZIYADÉ

Galerie

## LE MOT DES FONDATEURS

5

### **L'esprit AZIYADÉ**

Notre souhait : vous inviter chez nous et partager notre regard sur l'Art et le Design. Mise en espace d'œuvres d'art et d'objets du quotidien dans un intérieur vivant, meublé et habité. Instaurer un dialogue entre une sélection artistique rigoureuse et une collection de produits manufacturés choisis pour leur qualité et leur esthétique afin de proposer le meilleur des savoir-faire.

En 2025, la galerie s'ouvre au Collectible Design, aux créateurs et aux éditions exclusives galerie AZIYADÉ.



# AZIYADÉ

Galerie

## LES FONDATEURS

6

### **Géraldine PROMPT**

Architecte, c'est à Lyon qu'elle a exercé au sein de son propre studio d'architecture avec une sensibilité toute particulière pour l'aménagement intérieur, le design et la couleur. Un goût affirmé pour l'abstraction et le minimalisme la conduise à expérimenter et développer dans son travail de conception, une recherche en art plastique sur des corpus communs entre art et architecture. Plusieurs expositions récompenseront son travail. Parallèlement, elle a enseigné à l'Ecole d'Architecture de Saint-Etienne.

### **Denys de VAUBLANC**

L'achat d'une première œuvre d'art contemporain à 21 ans alors qu'il était encore étudiant déclenche une addiction pour les arts plastiques. Collectionneur, photographe à ses heures, visiteur de galeries, musées et expositions, pour lui, « L'œil nourrit l'esprit ». Si la raison l'amène à faire carrière dans les assurances, c'est en parallèle qu'il continuera à enrichir sa culture artistique au travers de rencontres et d'échanges avec des artistes et galeristes.



# AZIYADÉ

Galerie

## GENÈSE DE LA GALERIE

7

### **Le temps de la réflexion**

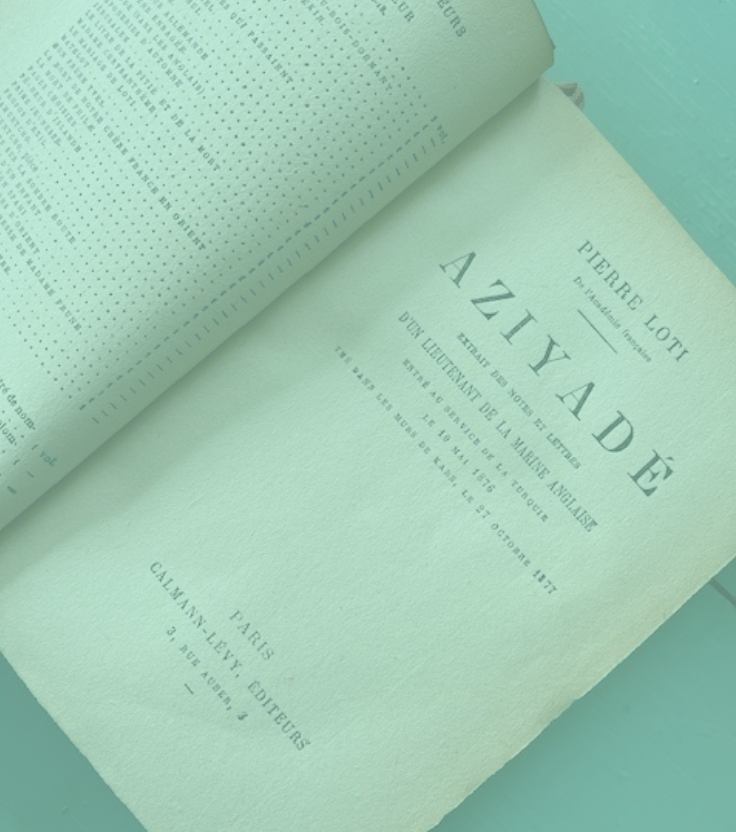
Dès leur première rencontre, Denys et Géraldine imaginent travailler ensemble autour de leur passion commune pour l'art contemporain et les objets singuliers. Dix ans de réflexion et la découverte d'une terre d'ancrage ont été nécessaires pour concrétiser leur projet : une maison galerie.

### **Coups de foudre à Oléron**

Ils découvrent l'île d'Oléron pour la première fois en avril 2019.

De leur premier séjour découle une succession de coups de cœur pour la lumière, les paysages, les hommes et le patrimoine. Ils achètent une maison de bourg à rénover. Deux ans de travaux plus tard, une nouvelle opportunité se présente avec l'acquisition de la « maison d'en face ». Initialement destinée à loger leurs invités, elle correspond parfaitement à l'idée initiale de leur projet : un lieu d'exposition dans un espace domestique.

Elle deviendra la Galerie AZIYADÉ proposant une vision décloisonnée de la création artistique entre Art et Design.



# AZIYADÉ

Galerie

## AZIYADÉ : RÉFÉRENCES ET ORIGINE

8

### Au pays de Loti

AZIYADÉ est le titre du premier roman de Pierre LOTI. Figure originale et décalée de la littérature française, l'écrivain a été honoré pour le centenaire de sa mort en 2023 par de nombreux événements notamment sur l'île d'Oléron où il repose. Académicien et voyageur, de ses périple au long cours, il a laissé des récits fascinants entre autobiographie et fiction.

Sa première œuvre renvoie au mystère, à l'évasion et à la liberté qui, par ailleurs, se trouve être la traduction française du prénom AZIYADÉ.

Une venelle du Château d'Oléron que Géraldine et Denys aiment à emprunter lui rend hommage. Entre murs blanchis, volets verts et roses trémières, la rue AZIYADÉ est un résumé de l'atmosphère typique de l'île et le début symbolique de la rue Pierre LOTI.



# AZIYADÉ

Galerie

EN IMMERSION DANS LA GALERIE - la rue

9.1



GALERIE AZIYADÉ • 41 RUE PIERRE WIEHN 17480 LE CHATEAU D'OLÉRON • 06 09 97 39 66 • [contact@galerie-azyade.com](mailto:contact@galerie-azyade.com)

MAISON ADÉ SARL AU CAPITAL DE 10 000 € • RCS LA ROCHELLE SIRET 983 911 587 00019

# AZIYADÉ

Galerie

EN IMMERSION DANS LA GALERIE - la cour

9.2



GALERIE AZIYADÉ • 41 RUE PIERRE WIEHN 17480 LE CHATEAU D'OLÉRON • 06 09 97 39 66 • [contact@galerie-azyade.com](mailto:contact@galerie-azyade.com)

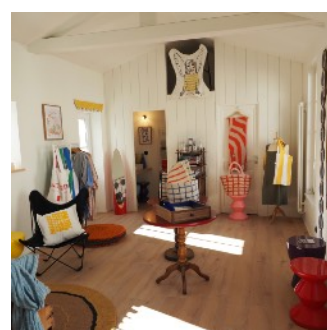
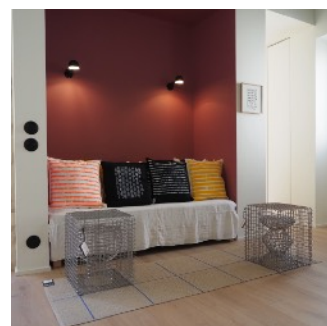
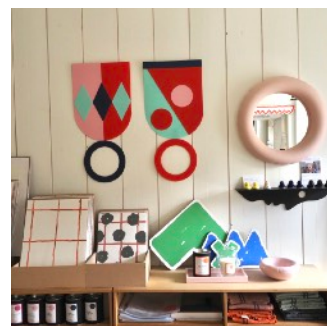
MAISON ADÉ SARL AU CAPITAL DE 10 000 € • RCS LA ROCHELLE SIRET 983 911 587 00019

# AZIYADÉ

Galerie

EN IMMERSION DANS LA GALERIE - la maison

9.3



GALERIE AZIYADÉ • 41 RUE PIERRE WIEHN 17480 LE CHATEAU D'OLÉRON • 06 09 97 39 66 • [contact@galerie-azyade.com](mailto:contact@galerie-azyade.com)

MAISON ADÉ SARL AU CAPITAL DE 10 000 € • RCS LA ROCHELLE SIRET 983 911 587 00019



# AZIYADÉ

Galerie




## LES PARTENAIRES / MANUFACTURES & ATELIERS

10

### Vaisselle

- Manufacture de Digoin .....  
- Faïencerie Georges .....  
- Q de bouteilles ..... 

### Textile

- Artiga ..... 
- Tissage de Luz ..... 
- Charvet Editions .....  
- Linge Particulier ..... 
- Le Laboureur ..... 
- Brigitte Tanaka ..... 
- Le Minor .....  

### Tissage


- Scourtinerie de Nyons .....  
- Brita Sweden ..... 
- Aveva Design ..... 

### Nouveauté











### Mobilier

- Chaises Nicolle ..... 
- Tip Toe ..... 
- Air Borne ..... 

### Eclairage

- Jieldé ..... 
- Girard Sudron ..... 
- Marco Rocco ..... 

### Accessoire

- Merigous .....  
- Provendi .....  
- Bertaud ..... 
- Aert Fil ..... 
- Filt 1850 .....  
- BacSac ..... 
- Laura Living ..... 

### Origine et Label



# AZIYADÉ

Galerie

## LES PARTENAIRES / COLLECTIBLE DESIGN

11

### Valerie Objets by Serax

Muller Van Severen  
Maarten Baas



### Céramique d'art

Anthony Bortoluzzi  
Atelier Coédo



### Serax

Marie Michielssen  
Frédéric Gautier  
Wouters & Hendrix  
White Dirt



### Marie Tual

### Mimi Caroff

### Collectible Design

### Aequo Design

Aziyadé Design



### Home Studyo

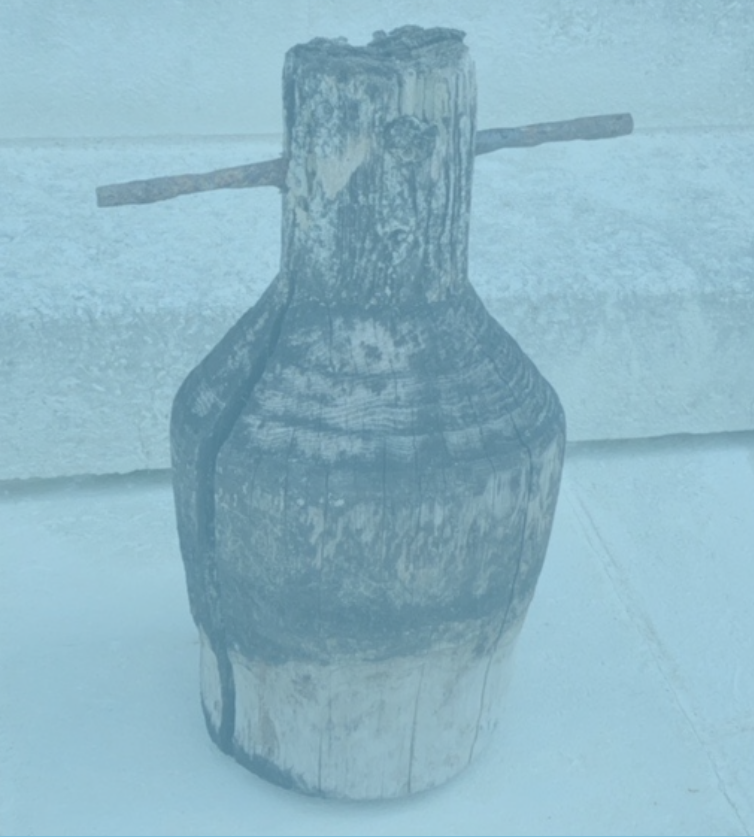
Mathieu Van Damme



### Polspotten



### Nouveauté



# AZIYADÉ

Galerie

<https://www.galerie-azyade.com>

■ Galerie AZIYADÉ +33 (0)6 09 97 39 66 [contact@galerie-azyade.com](mailto:contact@galerie-azyade.com)



GALERIE AZIYADÉ • 41 RUE PIERRE WIEHN 17480 LE CHATEAU D'OLÉRON • 06 09 97 39 66 • [contact@galerie-azyade.com](mailto:contact@galerie-azyade.com)

MAISON ADÉ SARL AU CAPITAL DE 10 000 € • RCS LA ROCHELLE SIRET 983 911 587 00019